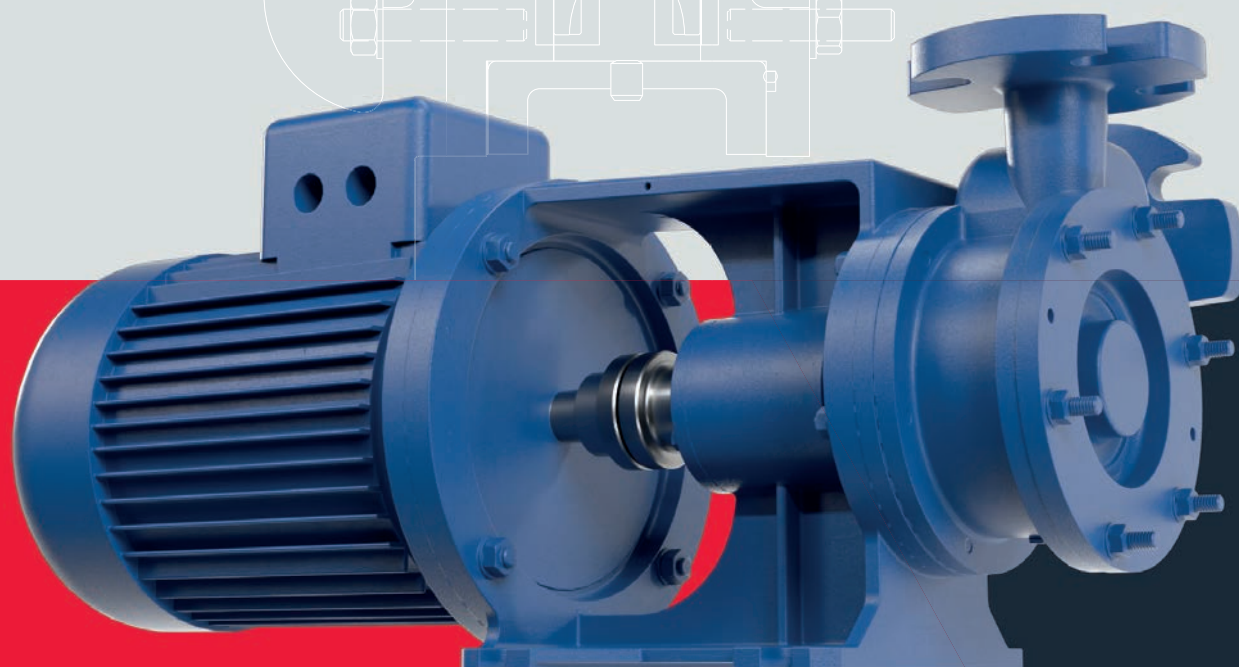


RAM

PERIFERICA MULTISTADIO
MULTISTAGE PERIPHERAL

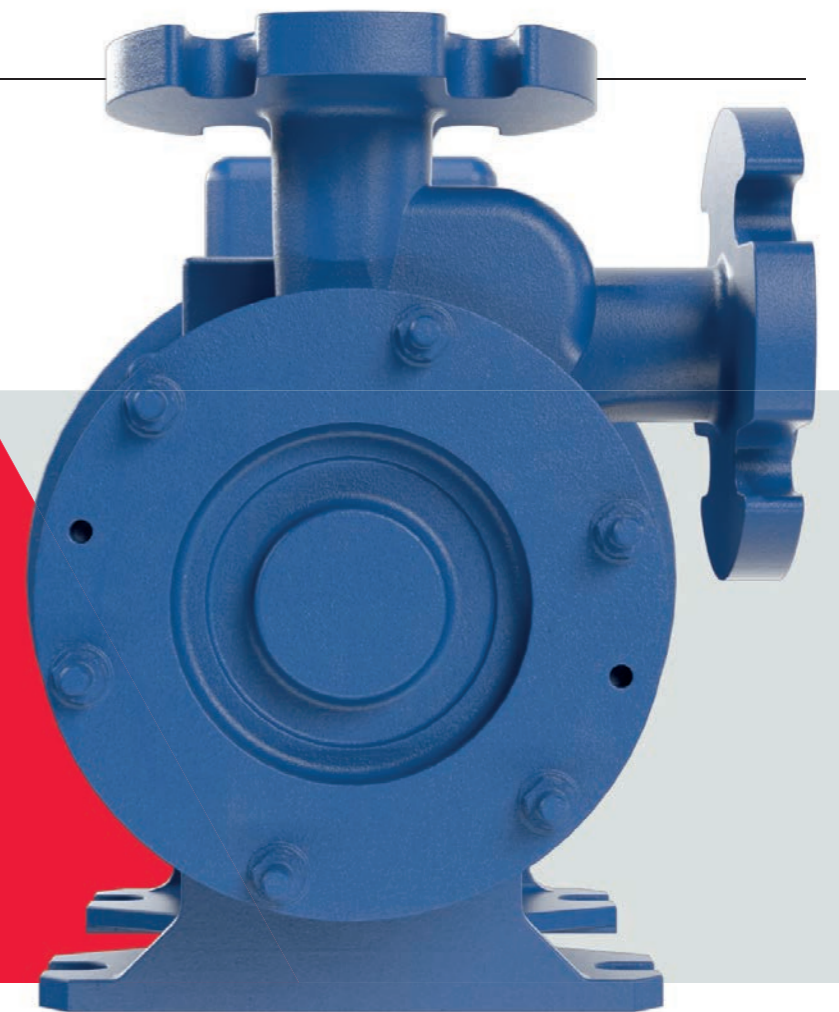


RAM

Le pompe della serie RAM sono adatte per liquidi limpidi senza solidi in sospensione. Sono utilizzate per alimentazione di caldaie a vapore, impianti di lavaggio, impianti di flottazione nel trattamento delle acque reflue, in servizio continuo ad uso industriale e ovunque siano richieste basse portate e alte pressioni.

RAM pump type are suitable for clean liquids without solid parts in suspension. They are used in boiler feeding, washing plants, flotation plants in wastewater treatment, in continuous duty in industries and everywhere low capacity and high pressure are required.

RAM



Tutti i diritti sono riservati, anche per quanto riguarda l'eventuale cessione, riproduzione, modifica, distribuzione dei dati. Tutti i marchi, i diritti di proprietà sono di proprietà della Società. La nostra politica è quella del miglioramento continuo del prodotto. Salvatore Robuschi Pumps si riserva il diritto di modificare i propri prodotti senza preavviso. I dati riportati in questo catalogo, hanno lo scopo primario di descrivere il prodotto. Dalle informazioni non è possibile dedurre alcuna conferma relativa a condizioni di funzionamento o idoneità per una specifica applicazione. Le informazioni fornite non esonerano l'utente dall'obbligo e dalla responsabilità del proprio giudizio e verifica.

All rights reserved, also regarding any disposal, reproduction, editing, distribution of data. All trademarks and the property rights are property of the Company. Our policy is one of continuous product improvement. Salvatore Robuschi Pumps reserves the right to modify its products without prior notice. The data reported in this catalogue have the primary purpose of describing the product. No confirmation regarding operating conditions or suitability for a specific application can be deduced from these information. The information provided by the Company does not release the user from the obligation of own judgment and verification.

FUNZIONAMENTO

Le pompe della serie RAM.D - RAM.E sono adatte per alte prevalenze anche a basse portate. Gli stadi che compongono la pompa contengono due giranti periferiche a pale radiali. La forma delle giranti e la costruzione multistadio consentono a queste pompe di trasportare vapore, aria e gas assieme al liquido. Il contenuto massimo di gas è circa il 15% del volume. L'aspirazione a doppio ingresso consente un buon equilibrio idraulico e il sistema di regolazione assiale albero-giranti garantisce che non ci sia alcun contatto tra giranti, corpo e diffusore.

FORME COSTRUTTIVE

• RAM.E

A supporto indipendente con cuscinetti lubrificati a grasso. Motore elettrico standard IEC (B5 - flangiato). Pompa e motore sono accoppiati tramite giunto elastico.

• RAM.D

Monoblocco con motore IEC ad asse speciale.

LIMITI D'IMPIEGO

Temperatura massima 105°C (acqua) con materiali standard. A richiesta sono disponibili tenute e guarnizioni speciali adatta fino a 120°C in funzionamento continuo. Pressione massima di lavoro 18 bar - Pressione di progetto 25 bar.

MATERIALI STANDARD

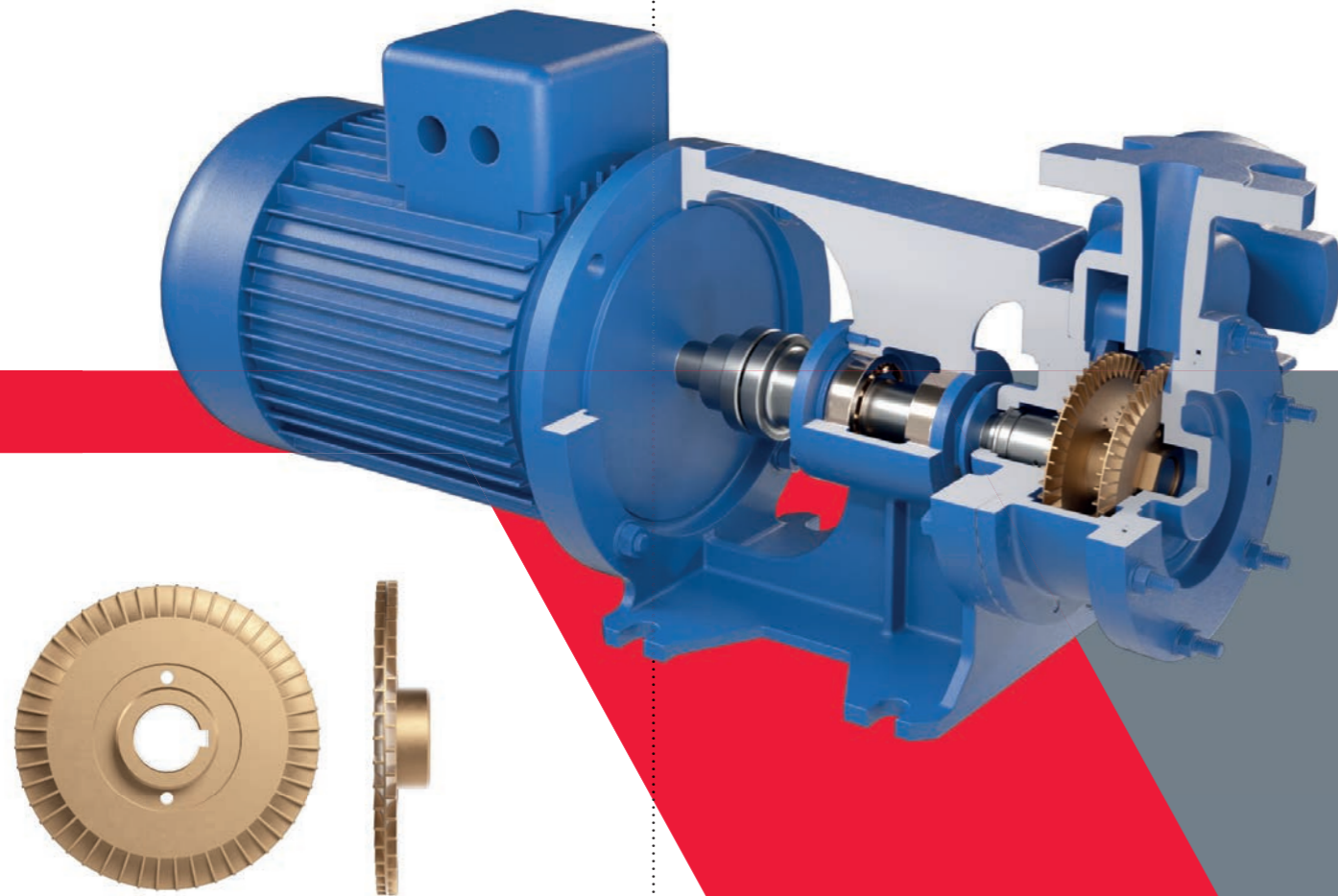
Corpo e diffusore in ghisa GJL 250 EN 1561.
Albero in AISI 420.
Guarnizioni in EPDM.
Giranti in ottone.

MATERIALI SPECIALI

Albero in AISI 316.
Giranti in AISI 304 (solo modelli 14-15-17).
O-ring in VITON e guarnizioni piane in SIL-C4400.

TENUTE SULL'ALBERO

- Standard: tenuta meccanica Ceramica/Grafite B/EPDM (acqua max 105°C).
- A richiesta: tenuta meccanica Ceramica/Grafite Z/EPDM (acqua max 120°C) o altri materiali in funzione del liquido pompato.



Girante periferica/Peripheral impeller

WORKING SYSTEM

RAM.D - RAM.E pumps type are suitable to high pressure even at low capacity. The pump is composed of stages which contain two peripheral impellers with radial blades. The particular impeller shape and the multistage execution allow these pumps to convey steam, air and gas along with the liquid. The maximum gas ratio is about 15% of the pumped liquid. The double inlet suction system allow a good hydraulic balance and the axially adjustable shaft-impellers system guarantee there is no contact among impellers, casing and diffuser.

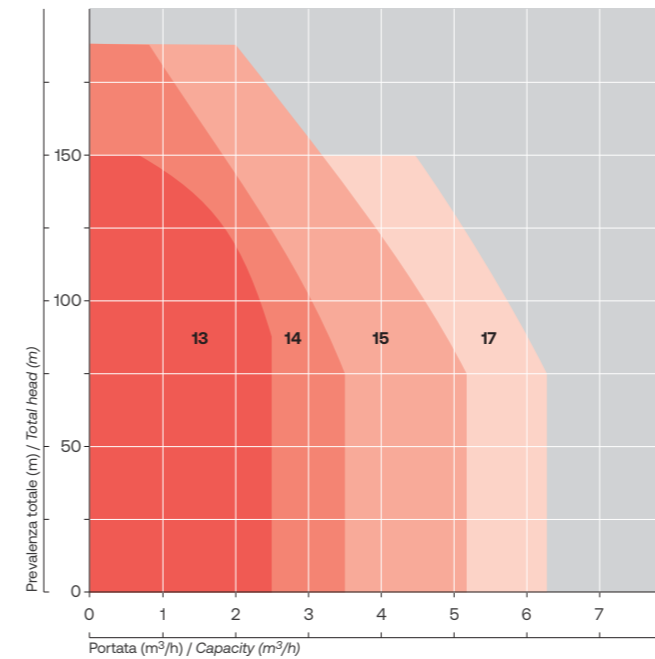
EXECUTIONS

• RAM.E

Independent grease lubricated bearing system. IEC standard electric motor (B5 - flanged - shape). Pump and motor are coupled with a flexible coupling.

• RAM.D

Close coupled with extended shaft IEC motors.



- Tipo girante
Periferica
- Dimensioni bocca di mandata
DN 32
- Pressione massima di esercizio
Fino a 25bar
- Portata
Fino a 6,3 m³/h
- Prevalenza
Fino a 180 m
- Temperatura
Fino a 120°C
- Flange
EN 1092-2 PN25

WORKING LIMITS

Max working temperature 105°C (water) with standard materials. On demand, are available special seals and gaskets suitable for 120°C in continuous duty. Maximum working pressure 18 bar. Design pressure 25 bar.

STANDARD MATERIALS

Casing and diffusers in cast iron GJL 250 EN 1561.
Shaft in AISI 420.
Gasket in EPDM.
Impellers in brass.

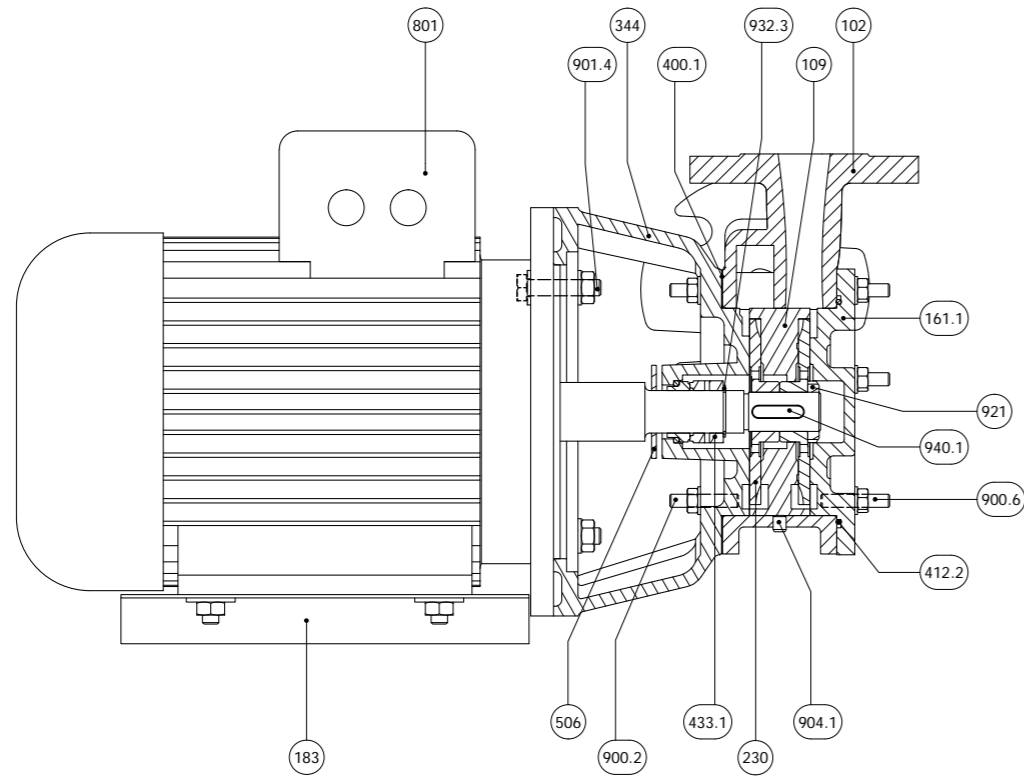
SPECIAL MATERIALS

Shaft in AISI 316.
Impellers in AISI 304 (only for size 14-15-17).
Viton O-ring and Sil-C4400 flat gasket.

MECHANICAL SEALS

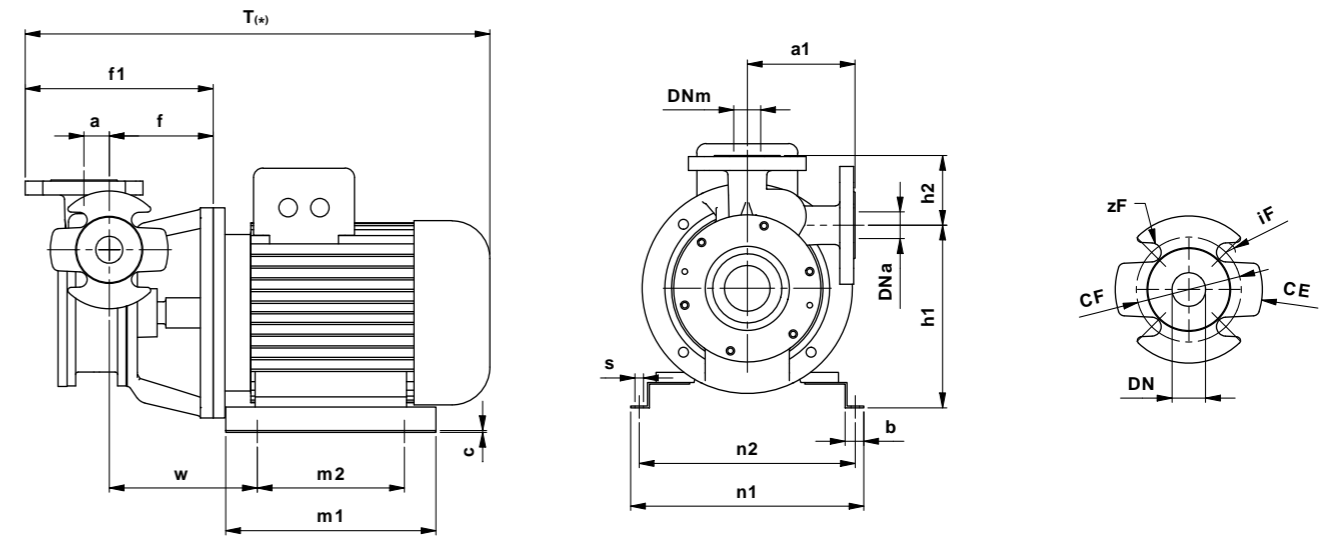
- Standard: mechanical seal Ceramic/Carbon B/EPDM (water max 105°C).
- On request: mechanical seal Ceramic/Carbon Z/EPDM (water max 120°C) or other materials according to the pumped liquid.

- Impeller type
Peripheral
- Discharge sizes
DN 32
- Maximum working pressure
Up to 25 bar
- Flow rate
Up to 6,3 m³/hr
- Differential head
Up to 180 m
- Temperature
Up to 120°C
- Flanges
EN 1092-2 PN25



N.	Descrizione	Description
102	Corpo	Casing
109	Elemento diffusore	Interstage diffuser
161	Coperchio del corpo L.O.C.	Casing cover N.D.S.
183	Piede di appoggio	Support foot
230	Girante	Impeller
344	Lanterna motore	Bracket lantern
412.2	O-ring	O-ring
400.1	Guarnizione corpo	Casing gasket
433.1	Tenuta Meccanica	Mechanical seal
506	Paraspruzzi	Deflector

N.	Descrizione	Description
801	Motore elettrico	Electric motor
900.2	Prigioniero con dado	Stud with nut
900.6	Prigioniero con dado	Stud with nut
901.4	Vite T.E.	Hex head screw
904.1	Grano	Screw
921	Ghiera	Impeller nut
921.2	Ghiera cuscinetto	Bearing locking nut
932.3	Anello di sicurezza albero	Shaft circlip
940.1	Linguetta girante	Impeller key



Dimensioni Flange
Dimensions Flange PN 25 EN 1092-2

DNa-DNm	32
CE	140
CF	100
zF	4
iF	18

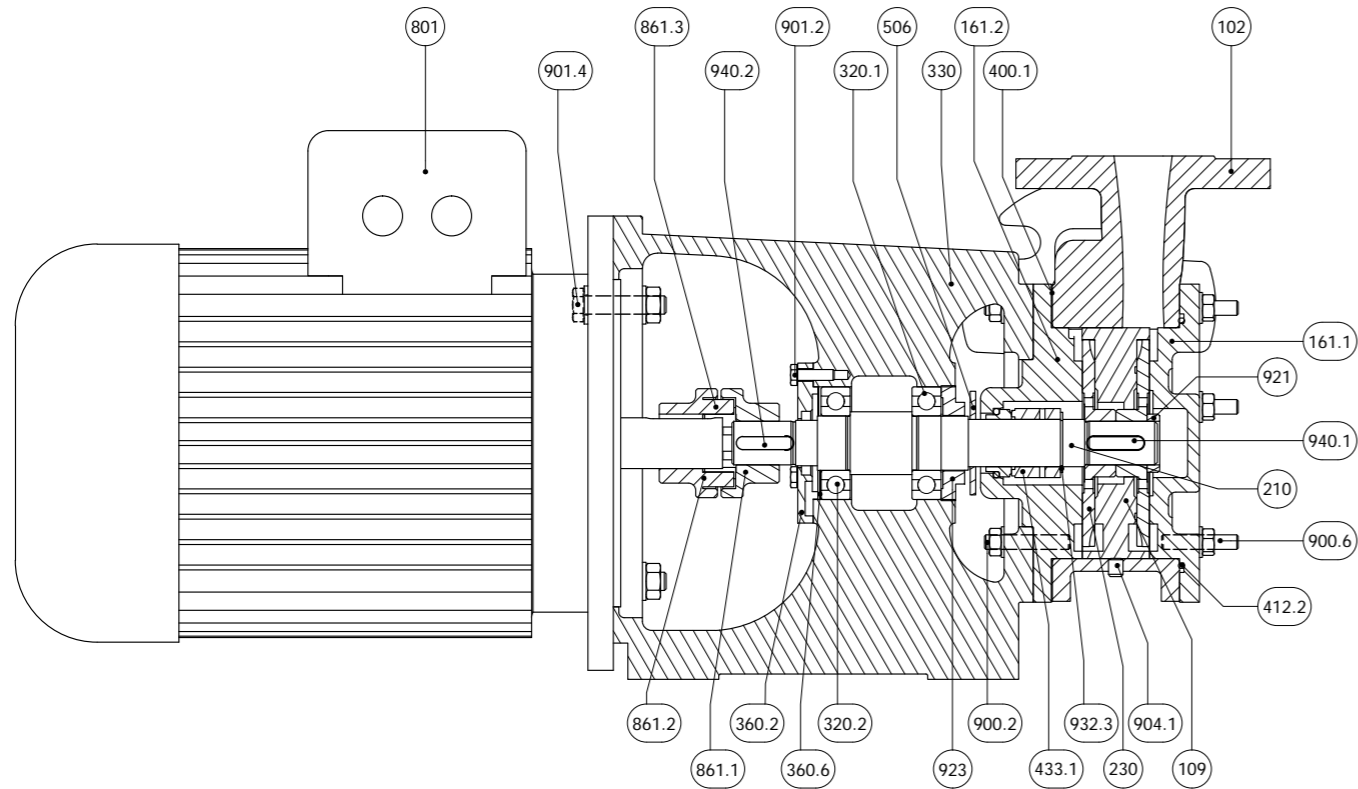
Accoppiamento potenza - polarità/grandezza motore
Power - polarity/motor size coupling

Poli	G/kW	G/kW	G/kW	G/kW	G/kW	G/kW
2	71	80	80	90S	90L	100L
	0,55	0,75	1,1	1,5	2,2	3
4	80	80	90S	90L	100L	100L
	0,55	0,75	1,1	1,5	2,2	3
6	80	90S	90L	100L	-	-
	0,55	0,75	1,1	1,5	-	-

Taglia Size	Motore elettrico IEC motor	Dimensioni Dimensions (mm)																Peso Weight (kg) ^(*)
		Dna	Dnm	a	a1	f	f1	h1	h2	m1	m2	n1	n2	s	b	w	T _(*)	
13	90	32	32	30	128	118	217	185	84	230	135	211	191	10	22	180	553	34
14	100	32	32	30	128	123	223	205	84	250	175	247	227	10	22	176	598	44
15	100	32	32	30	128	123	223	205	84	250	175	247	227	10	22	176	598	53

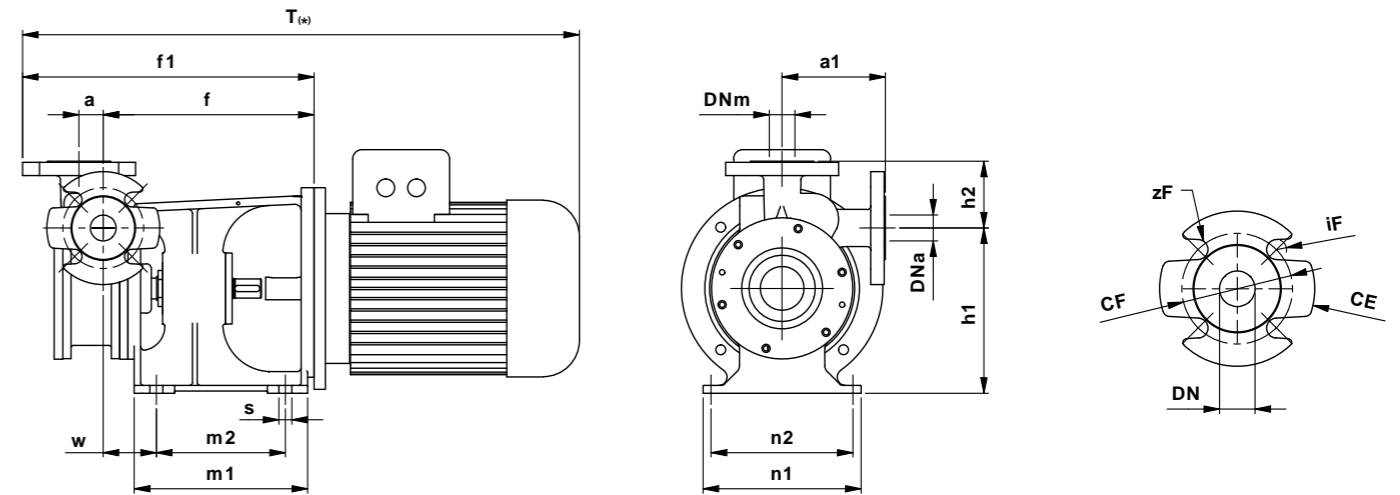
Quote e pesi possono variare senza preavviso
Dimensions and weights can change without prior notice

(*) Lunghezza e peso possono variare in funzione della marca del motore
(*) Length and weight may vary, it depends by the motor brand



N.	Descrizione	Description
102	Corpo	Casing
109	Elemento diffusore	Interstage diffuser
161.1	Coperchio del corpo L.O.C.	Casing cover N.D.S.
161.2	Coperchio del corpo L.C.	Casing cover D.S.
210	Albero	Shaft
230	Girante	Impeller
320.1	Cuscinetto a sfere L.O.C.	Ball bearing N.D.S.
320.2	Cuscinetto a sfere L.C.	Ball bearing D.S.
330	Supporto	Bearing housing
360.2	Coperchio cuscinetto L.C.	Bearing cover D.S.
360.6	Molla di compensazione	Balancing spring
412.2	O-ring	O-ring
400.1	Guarnizione corpo	Casign gasket
433.1	Tenuta Meccanica	Mechanical seal
506	Paraspruzzi	Deflector

N.	Descrizione	Description
801	Motore elettrico	Electric motor
861.1	Semigiunto lato pompa	Half coupling pump side
861.2	Semigiunto lato motore	Half coupling motor side
861.3	Elastomero giunto	Coupling elastomer
900.2	Prigioniero con dado	Stud with nut
900.6	Prigioniero con dado	Stud with nut
901.2	Vite T.E.	Hex head screw
901.4	Vite T.E.	Hex head screw
904.1	Grano	Screw
921	Ghiera	Impeller nut
923	Ghiera cuscinetto	Bearing locking nut
932.3	Anello di sicurezza albero	Shaft circlip
940.1	Linguetta girante	Impeller key
940.2	Linguetta giunto	Coupling key



Dimensioni Flange
Dimensions Flange PN 25 EN 1092-2

DNa-DNm	32
CE	140
CF	100
zF	4
iF	18

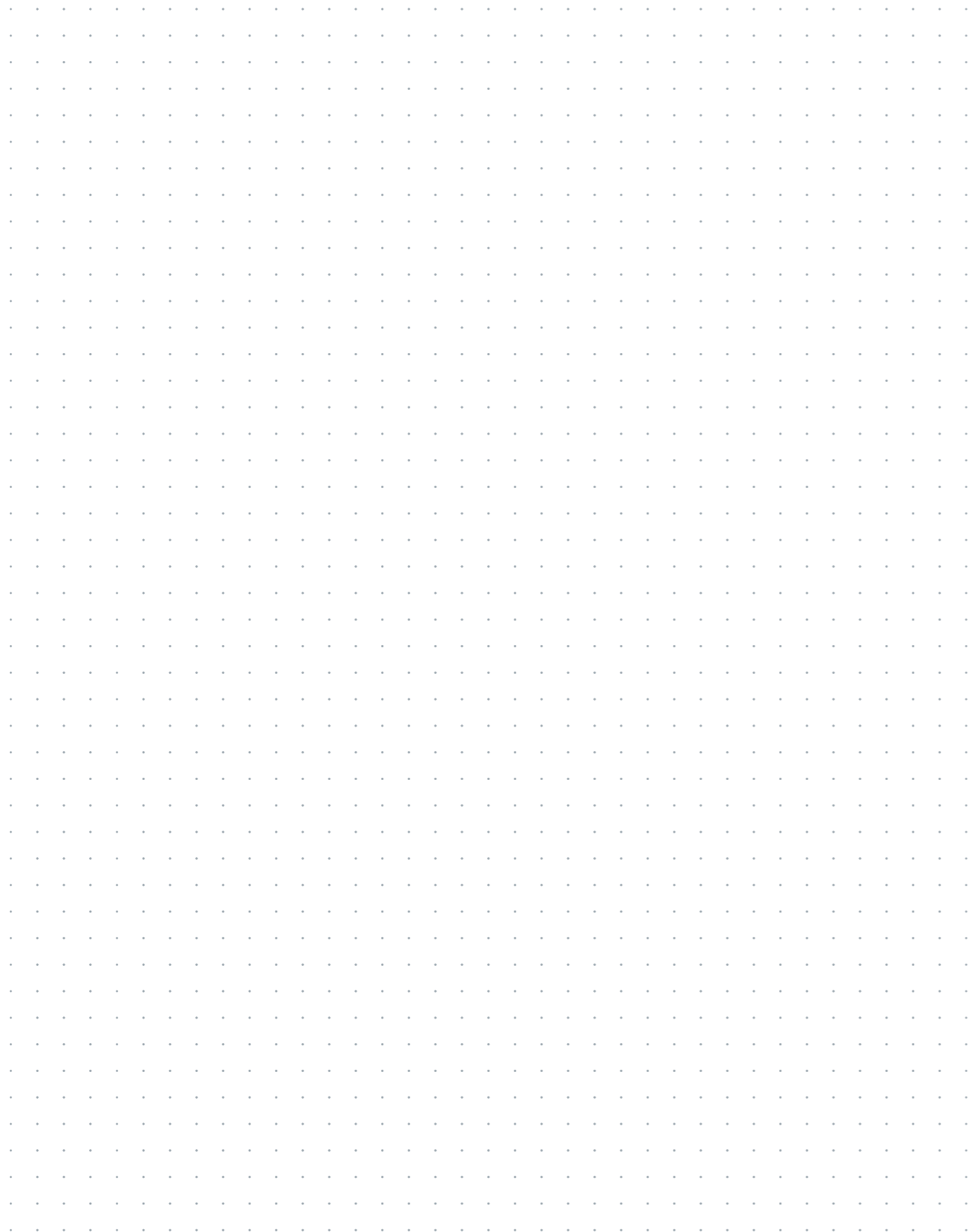
Accoppiamento potenza – polarità/grandezza motore
Power – polarity/motor size coupling

Poli	G/kW	G/kW	G/kW	G/kW	G/kW	G/kW
2	71	80	80	90S	90L	100L
	0,55	0,75	1,1	1,5	2,2	3
4	80	80	90S	90L	100L	100L
	0,55	0,75	1,1	1,5	2,2	3
6	80	90S	90L	100L	-	-
	0,55	0,75	1,1	1,5	-	-

Taglia Size	Motore elettrico IEC motor	Dimensioni Dimensions (mm)															Peso Weight (kg) _(*)
		Dna	Dnm	a	a1	f	f1	h1	h2	m1	m2	n1	n2	s	w	T _(*)	
14	100	32	32	30	128	261	316	205	84	250	175	247	227	10	176	736	49
15	112	32	32	30	128	261	316	205	84	250	175	247	227	10	176	736	58
17	112	32	32	30	128	261	316	205	84	250	175	247	227	10	176	736	70

Quote e pesi possono variare senza preavviso
Dimensions and weights can change without prior notice

(*) Lunghezza e peso possono variare in funzione della marca del motore
(*) Length and weight may vary, it depends by the motor brand



Salvatore Robuschi & C. srl
via Emilio Gino Segrè 11/a
43122 Parma | Italy

t +39 (0)521 606285
f +39 (0)521 606278

salvatorerobuschi.com
srpumps.com

sr@salvatorerobuschi.com

