



RG 100-40 6P

960 [rpm]

1 Stadio

N. curva

T-0969

Diametro max
410 [mm]

Diametro min
320 [mm]

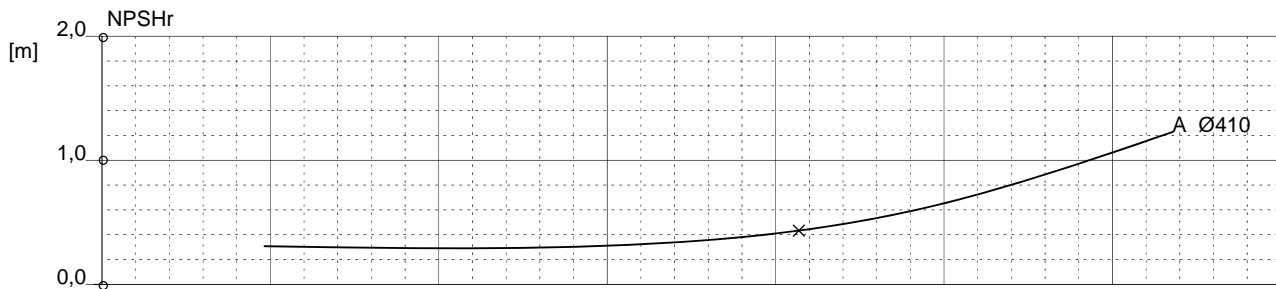
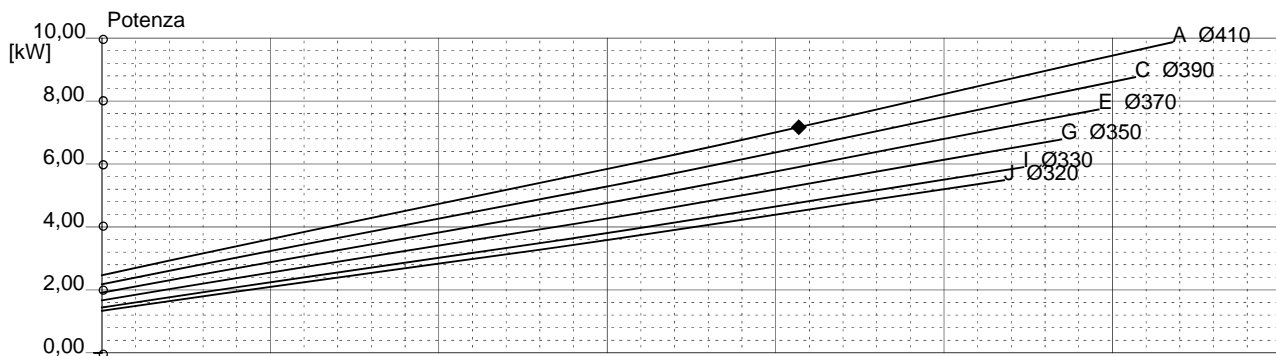
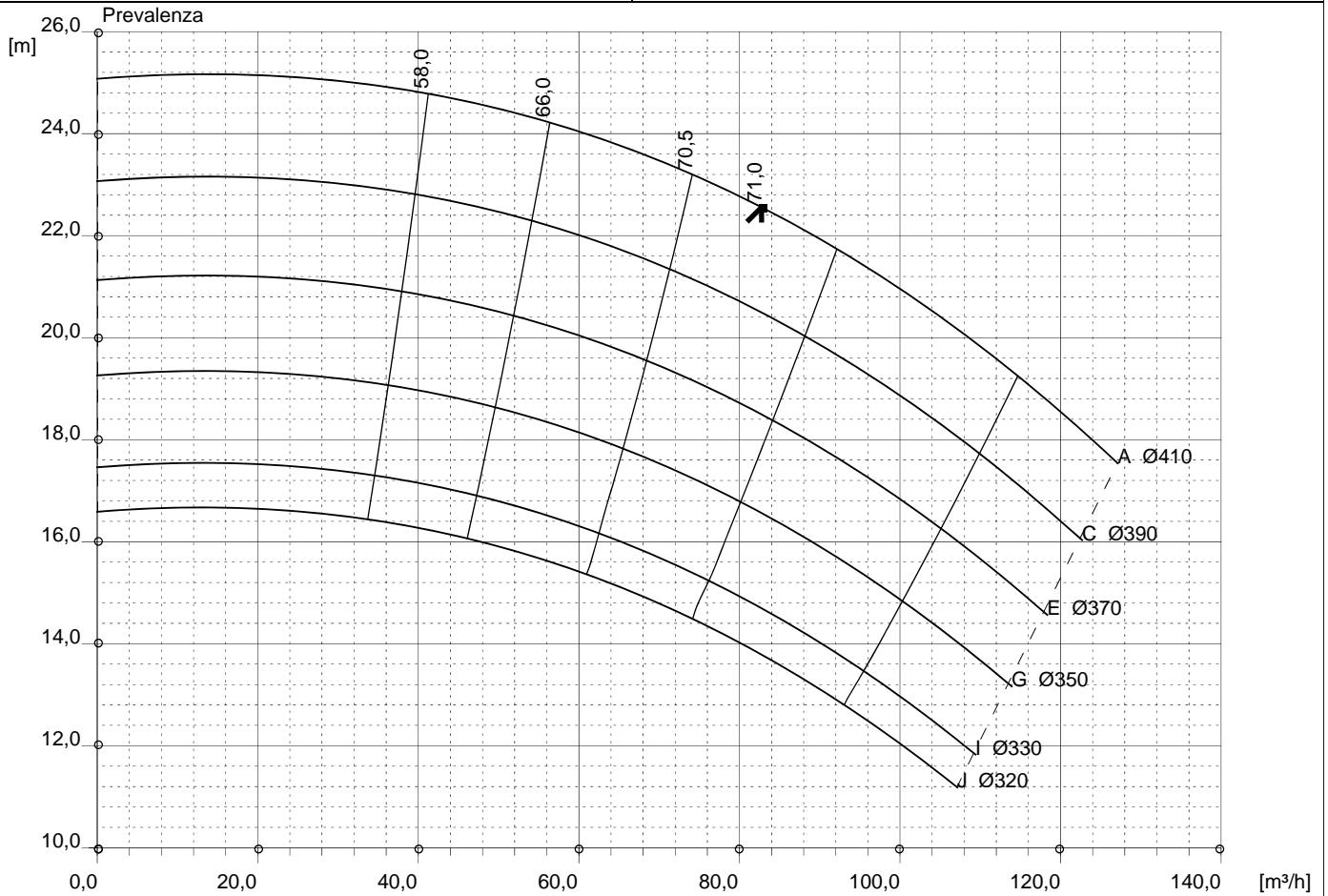
Velocità max
1999 [rpm]

Ø aspirazione
125 [mm]

Ø mandata
100 [mm]

Densità 1 e viscosità 1 cSt

Sostituisce ogni n. di curva precedente



Commenti

Diffusore	Modello	NS 14	SSS 273	Autore	Data 20-gen-2011	Revisione
-----------	---------	----------	------------	--------	---------------------	-----------